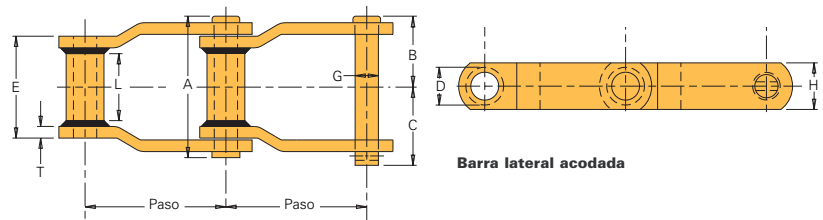
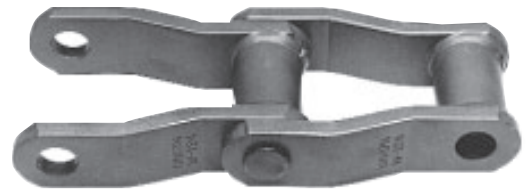


De acero soldado

Las cadenas Union de acero soldado para ingenios son cadenas de alta resistencia y sin rodillos, utilizadas frecuentemente cuando es necesario aumentar la carga. Las barras laterales son soldadas con precisión a los cilindros tubulares y luego conectadas mediante pernos templados que maximizan su resistencia y durabilidad.



Barra lateral acodada

Especificaciones de la cadena de acero soldada para ingenios

Dimensiones en milímetros (pulgadas)

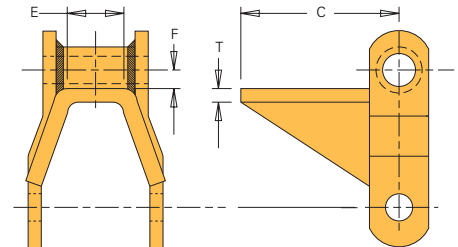
Número de la cadena	Paso	Ancho de la cadena				Cilindro		Diá. del perno	Resistencia de las barras laterales Kg (lb.)		Promedio de resistencia a la rotura Kg (lb.)	Carga de trabajo máxima	Peso aprox. Kg/m (lb./pie)
		Total	Cabeza del perno al eje	Extremo del perno al eje	Longitud del soporte	D	L		Espesor	Altura			
		A	B	C	E	D	L	G	T	H			
WH-78	66.27 (2.61)	76.20 (3.00)	36.58 (1.44)	39.62 (1.56)	50.80 (2.00)	22.35 (0.88)	28.70 (1.13)	12.70 (0.50)	6.35 (0.25)	28.70 (1.13)	14,968.70 (33,000)	1,587.59 (3,500)	6.01 (4.00)
WH-82	78.11 (3.08)	82.55 (3.25)	39.62 (1.56)	42.93 (1.69)	57.15 (2.25)	26.92 (1.06)	31.75 (1.25)	14.22 (0.56)	6.35 (0.25)	31.75 (1.25)	16,329 (36,000)	1,996 (4,400)	7.21 (4.80)
WH-124	101.60 (4.00)	107.95 (4.25)	51.56 (2.03)	56.39 (2.22)	69.85 (2.75)	31.75 (1.25)	41.40 (1.63)	19.05 (0.75)	9.65 (0.38)	38.10 (1.50)	27,216 (60,000)	3,334 (7,350)	12.46 (8.30)
WH-132	153.67 (6.05)	158.75 (6.25)	76.20 (3.00)	82.55 (3.25)	111.25 (4.38)	44.45 (1.75)	73.15 (2.88)	25.40 (1.00)	12.70 (0.50)	50.80 (2.00)	45,360 (100,000)	6,940 (15,300)	21.32 (14.20)

Aditamentos de la cadena de acero soldada

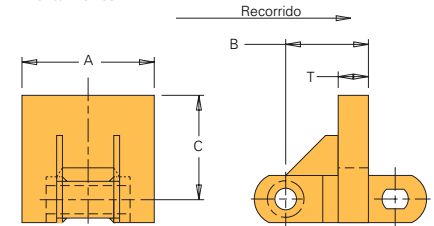
Dimensiones en milímetros (pulgadas)

Número del aditamento	Número de la cadena	A	B	C	E	F	T
H-2	WH-78			90.42 (3.56)	20.57 (0.81)	7.87 (0.31)	6.35 (0.25)
H-2	WH-82			92.20 (3.63)	26.16 (1.03)	9.65 (0.38)	6.35 (0.25)
RF-12	WH-132	304.80 (12.00)	115.82 (4.56)	133.35 (5.25)			25.40 (1.00)

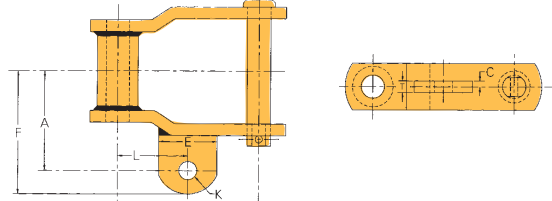
Aditamento H-2



Aditamento RF-12



Aditamento A-42



Aditamento A-42 para cadenas de acero soldado

Dimensiones en milímetros (pulgadas)

Número del aditamento	Número de la cadena	A	C	E	F	K	L	T	Peso aprox. Kg/m (lb./pie)
A-42	WH-132	107.95 (4.25)	6.35 (0.25)	63.50 (2.50)	133.35 (5.25)	19.84 (0.78)	76.96 (3.03)	12.70 (0.50)	22.76 (15.16)

