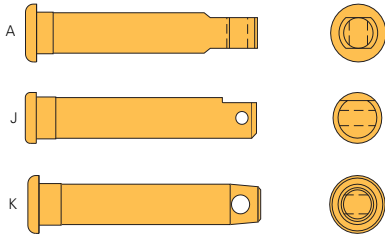
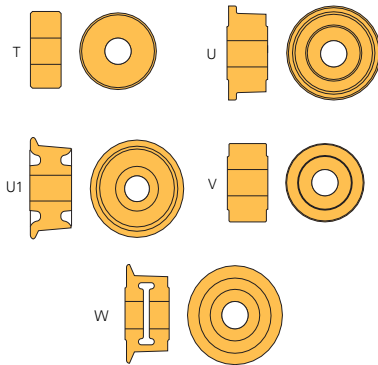


Estilos de pernos



Estilos de rodillos



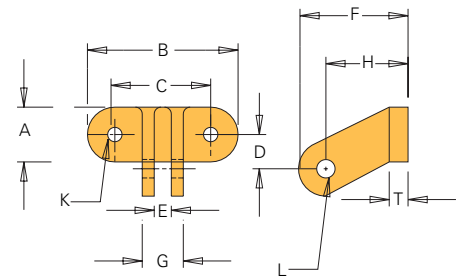
Conductores de bagazo

Dimensiones en milímetros (pulgadas)

Número del aditamento	Número de la cadena	A	C	E	F	Diá. del perno	K	L	T	Peso aprox. por Kg/m (lb./pie)
A-42	53R	39.62 (1.56)	3.30 (0.13)	25.40 (1.00)	50.80 (2.00)	9.65 (0.38)	50.80 (2.00)	6.35 (0.25)	6.3	6.3 (4.2)
	86R	59.44 (2.34)	4.83 (0.19)	50.80 (2.00)	80.26 (3.16)	12.70 (0.50)	38.10 (1.50)	9.65 (0.38)	9.6	9.6 (6.4)
	95R	41.40 (1.63)	4.83 (0.19)	31.75 (1.25)	54.10 (2.13)	9.65 (0.38)	76.20 (3.00)	9.65 (0.38)	5.4	5.4 (3.6)
	119R	50.80 (2.00)	6.35 (0.25)	35.05 (1.38)	68.33 (2.69)	16.00 (0.63)	38.10 (1.50)	12.70 (0.50)	11.3	11.3 (7.5)
	604R	59.44 (2.34)	6.35 (0.25)	50.80 (2.00)	80.26 (3.16)	16.00 (0.63)	76.20 (3.00)	12.70 (0.50)	9.3	9.3 (6.2)
	614R	69.85 (2.75)	6.35 (0.25)	50.80 (2.00)	95.25 (3.75)	16.00 (0.63)	76.20 (3.00)	12.70 (0.50)	18.5	18.5 (12.3)
	631R	65.02 (2.56)	6.35 (0.25)	50.80 (2.00)	90.42 (3.56)	17.53 (0.69)	76.20 (3.00)	12.70 (0.50)	20.3	20.3 (13.5)
	1131R	72.14 (2.84)	6.35 (0.25)	50.80 (2.00)	97.54 (3.84)	16.00 (0.63)	76.20 (3.00)	12.70 (0.50)	20.7	20.7 (13.8)
	1604R	58.67 (2.31)	6.35 (0.25)	50.80 (2.00)	77.72 (3.06)	16.00 (0.63)	76.20 (3.00)	12.70 (0.50)	10.1	10.1 (6.7)
	2184RX	66.80 (2.63)	6.35 (0.25)	50.80 (2.00)	92.20 (3.63)	16.00 (0.63)	76.20 (3.00)	12.70 (0.50)	20.4	20.4 (13.6)

Aditamentos tipo aleta articulados

Las aletas se emplean con dos hileras de cadenas paralelas y van generalmente conectadas al aditamentos de cadena A-42 mediante sujetadores giratorios. Esto evita que se trabe la cadena compensando las irregularidades en la longitud de cualquiera de los cordones ocasionadas por el desgaste.



Aletas articuladas de arrastre y cangilon

Dimensiones en milímetros (pulgadas)

Estilo de la aleta	Número de la aleta										Diá del tornillo	Diá. del remache	Peso aprox. Kg (lb.) cada unidad
		A	B	C	D	E	F	G	H	K	L	T	
Estilo C	2C	50.80 (2.00)	127.00 (5.00)	88.90 (3.50)	25.40 (1.00)	16.00 (0.63)	101.60 (4.00)	38.10 (1.50)	76.20 (3.00)	12.70 (0.50)	16.00 (0.63)	17.53 (0.69)	1.3 (2.80)
	15C	44.45 (1.75)	88.90 (3.50)	63.50 (2.50)	20.57 (0.81)	11.18 (0.44)	45.97 (1.81)	25.40 (1.00)	28.70 (1.13)	7.87 (0.31)	9.65 (0.38)	7.11 (0.28)	0.3 (0.70)

